



ARGENTA

## **Workflow mikrobiologiczne dla przemysłu mięsnego, rybnego oraz dań gotowych**





## Workflow mikrobiologiczne dla przemysłu mięsnego, rybnego oraz dań gotowych

### POBIERANIE PRÓBEK

- Wymazówki - z pałeczkami drewnianymi lub z tworzywa sztucznego, zakończone tamponem z bawełny lub tworzywa sztucznego. Pakowane w sterylne opakowania pojedyncze (folia, próbówki).
- Gąbki - gładkie z tworzywa nie hamującego wzrost drobnoustrojów (np. z celulozy lub poliuretanu) o kształcie sześciangu, pakowane pojedynczo w sterylne worki - do powierzchni powyżej 100 cm<sup>2</sup>
- Tkaniny - zwilżony i sterylny materiał niehamujący wzrost drobnoustrojów, pakowane pojedynczo w sterylne worki - do powierzchni powyżej 100 cm<sup>2</sup>
- Butelki PET sterylne, bez tiosiarczanu sodu
- Butelki PET sterylne, z tiosiarczanem sodu 40 mg/l

### PRZYGOTOWANIE PRÓBEK

- Pożywki gotowe: worki, butelki
- Pożywki do samodzielnego przygotowania.
- Dilutory
- Pompy perystaltyczne
- Homogenizator
- Worki do homogenizacji
- Pipety

### POSIEW I OZNACZANIE

- Pożywki:
- Gotowe: butelki, worki, gotowe na płytkach Compact Dry (odpowiednik petrifilm)
- Płytki odciskowe (typu Rodac i Dip Slide)
- Pożywki do samodzielnego przygotowania + suplementy
- Szczepy kontrolne jakościowe i ilościowe w postaci wymazówek, peletów oraz CRM z kolekcji:
  - ATCC (Microbiologics)
  - DSM (DSMZ)
  - NCTC (PHE)
- Generatory do atmosfery: beztlenowej, mikroaerofilnej i CO<sub>2</sub>.
- Materiały zużywalne: Płytki Petriego, ezy bakteriologiczne, głaszczki
- Urządzenia - Easy spiral

### POTWIERDZENIA I IDENTYFIKACJA

- Zestawy PCR: BAX, BacGene i SureTect
- *Listeria spp.*
- *Listeria monocytogenes*
- *Salmonella spp.*
- *E. Coli O157:H7*
- *E. Coli STEC*
- GMO
- Gatunkowość mięsa
- Testy biochemiczne: RapID, Microbact
- Testy lateksowe: O.B.I.S., DrySpot
- Surowice do serotypowania *Salmonella*
- Odczynniki do oznaczania lekowrażliwości: krążki antybiotykowe, paski MIC

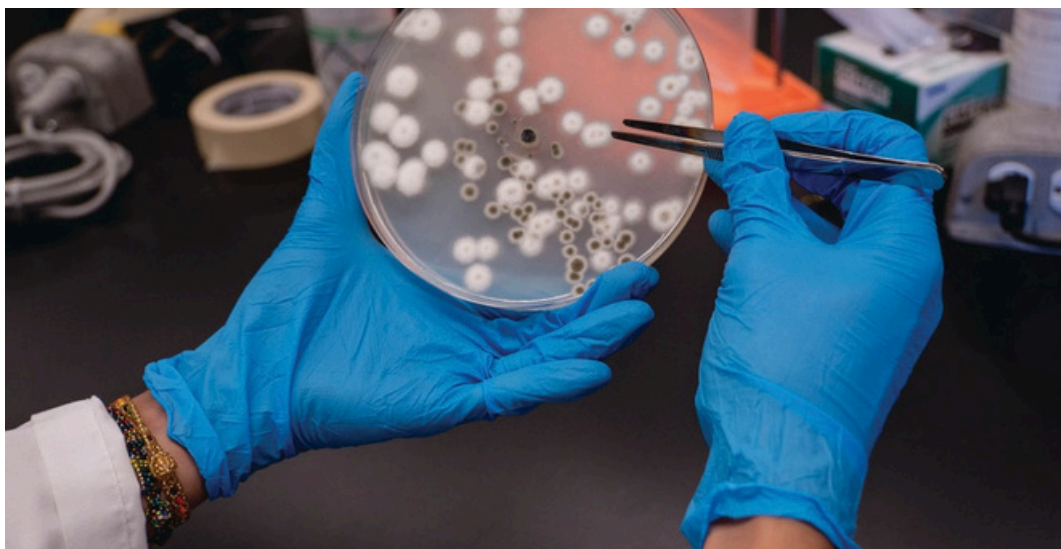
### MONITORING CZYSTOŚCI PRODUKCJI

- Wykrywanie zanieczyszczeń metodą ATP
- Płytki kontaktowe + aplikator do płytek kontaktowych
- Barwne testy wskaźnikowe do próbek środowiskowych: Contam Swab i Insite
- Próbnik powietrza: TRIO BAS



## POBIERANIE PRÓBEK

Rodzaj produktu	Nazwa katalogowa	Nr katalogowy
<b>Wymazówki suche w próbówce transportowej</b>	Wymazówka w probówce transportowej (zgrzewane dno), bez podłoża, sterylna, plastikowa 150 mm., końcówka z wiskozy (Rayon); op. 100 szt.;	MW1028
	Sterylna wymazówka z plastikową pałeczką w próbówce Ø 12 x h 140mm z etykietą; op. 100 szt.	23117
<b>Wymazówki z rozcieńczalnikiem: Buffered Peptone Water (BPW)</b>	Wymazówka w próbówce transportowej z BPW, op. 50 wymazówek x 10 ml	MW776
<b>Wymazówki z rozcieńczalnikiem: Neutralizing Rinse Solution (NRS)</b>	ESC Swab - Neutralizing Rinse Solution, wymazówka w próbówce transportowej, op. 100 wymazówek x 10 ml	85601
	<b>NRS Transwab - Zestaw do pobierania wymazów z powierzchni po myciu i dezynfekcji: wymazówka i próbówka z rozcieńczalnikiem NRS zgodnym z ISO 18593, op.50 wymazówek x 10 ml</b>	<b>MW785</b>
	NRS Transwab - Zestaw do pobierania wymazów z powierzchni po myciu i dezynfekcji: wymazówka i próbówka z rozcieńczalnikiem NRS zgodnym z ISO 18593, op.50 wymazówek x 5 ml	MW784
	NRS Transwab - Zestaw do pobierania wymazów z powierzchni po myciu i dezynfekcji: wymazówka i próbówka z rozcieńczalnikiem NRS zgodnym z ISO 18593, op.50 wymazówek x 1 ml	MW786
<b>Wymazówki z podłożem transportowym</b>	Wymazówka UNI-TER w probówce transportowej 12x140mm, z podłożem Amies bez węgla, sterylna, plastikowy patyczek, końcówka standardowa Rayon; op. 100 szt.	230397





## POBIERANIE PRÓBEK

Rodzaj produktu	Nazwa katalogowa	Nr katalogowy
<b>Gąbki</b>	Polywipe do wymazów z tusz - gąbki + zamykane woreczki; 50 szt.	MW726A
	Gąbki z neutralizatorem + woreczki; 50 szt.	MW723A
	Polywipe - zwilżone gąbki do wymazów+ zamykane woreczki; 50 szt.	MW729A
	Gąbka z odłączanym uchwytem nasączona 10 ml buforu neutralizującego; (10 x 10 szt.) - 100 szt.	KSS-67310-NE-ITG
	Biosafe gąbki nasączone BPW z odłączanym uchwytem, celulozowe; op. 100 szt.	SP-BPW-C-100
	BioSafe gąbki nasączone BPW z neutralizatorem, z odłączanym uchwytem, celulozowe; op. 100 szt.	SP-BPWN-C-100
	Biosafe gąbki nasączone BPW, celulozowe; op. 100 szt.	SS-BPW-C-100
	Biosafe gąbki nasączone BPW z neutralizatorem, celulozowe; op. 100 szt.	SS-BPWN-C-100
<b>Butelki</b>	Butelki 1000 ml do pobierania próbek, PET, sterylne, średnica wlotu 38,5 mm, pakowane pojedynczo - op. plastikowe, 48 szt.	110400370601
	Butelki 500 ml do pobierania próbek, PET, sterylne, średnica wlotu 38,5 mm, pakowane pojedynczo - op. plastikowe, 90 szt.	110400370501
	Butelki 250 ml do pobierania próbek, PET, sterylne, średnica wlotu 38,5 mm, pakowane pojedynczo - op. plastikowe, 150 szt.	110400370401
	Butelki 500 ml do pobierania próbek, PET, z tiosiarczanem sodu, sterylne, średnica wlotu 38,5 mm, pakowane pojedynczo - op. plastikowe, 90 szt.	110400370503
<b>Pojemniki i woreczki na próbki</b>	Woreczek na próbki Whirl-Pak®, standardowy bez pola do opisu, 1627 ml, op. 500 szt.	B01532WA
	Woreczek na próbki Whirl-Pak®, standardowy z polem do opisu, 710 ml, op. 500 szt.	B01297WA
	Woreczek na próbki Whirl-Pak®, stojący, z polem do opisu, 710 ml, op. 500 szt.	B01401WA
	Woreczek na próbki Whirl-Pak®, standardowy z polem do opisu, 1627 ml, op. 500 szt.	B01195WA
	Woreczek na próbki Whirl-Pak®, z polem do opisu, ze sterylną suchą gąbką Speci-Sponge®, 532 ml, op. 100 szt.	B01245WA
	Woreczek na próbki Whirl-Pak®, standardowy z polem do opisu, 532 ml, op. 500 szt.	B01065WA
	Woreczek na próbki Whirl-Pak®, stojący, z polem do opisu, 532ml, op. 500 szt.	B01365WA
	Woreczki na próbki, 230x360+295mm, PE-bezbarwny, zamknięcie strunowe + kieszonka na dokumenty, op. 1000 szt.	510992
	Pojemnik stożkowy, PP, pojemność 120 ml, sterylne, sterylizowany radiacyjnie, indywidualnie pakowany z etykietą, op. 250 szt.	331266



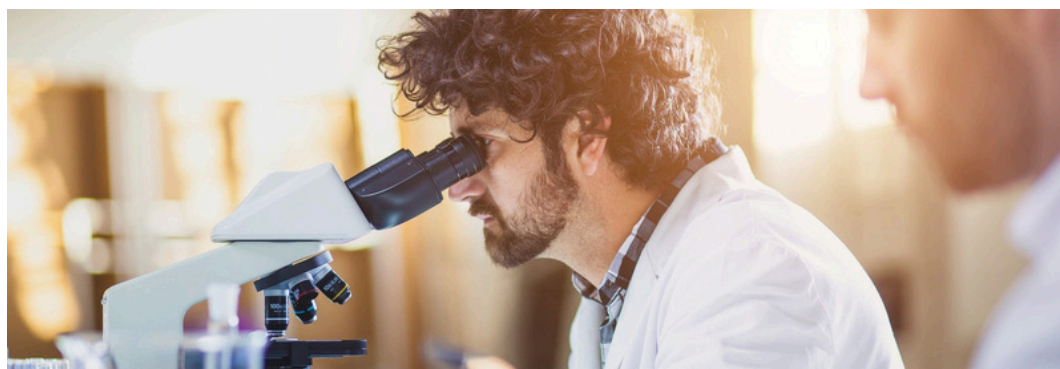
## PRZYGOTOWANIE PRÓBEK - ROZCIEŃCZANIE I NAMNAŻANIE

### Pożywki – namnażanie próbki

	Nazwa handlowa	Forma	Wielkość opakowania	Nr katalogowy
<b>Pożywki gotowe: Butelki</b>	Buffered Peptone Water (BPW)	Butelki szklane 300 ml typu Sirop	10 x 225 ml	BO1067S
		Butelki szklane 125 ml typu Sirop	10 x 90 ml	BO0201Z
	Maximum Recovery Diluent (MRD)	Butelki szklane 125 ml typu Sirop	10 x 90 ml	BO0348Z
	Half Fraser	Butelki szklane 250 ml typu Sirop	6 x 225 ml	0120285I
<b>Pożywki gotowe: Worki</b>	Buffered Peptone Water (BPW)	Gotowa pożywka w workach	2 x 5L	120214
	Maximum Recovery Diluent (MRD)	Płyn z peptonem do rozcieńczeń w workach	4 x 3L	0120213I
	Half Fraser	Gotowa pożywka w workach	2 x 5L	0120320I
<b>Pożywki do samodzielnego przygotowania</b>	Buffered Peptone Water (BPW)	Pożywka w proszku	500 g	CM1049B
		Pożywka w sypka	500 g	CM0509B
	Maximum Recovery Diluent (MRD)	Pożywka w proszku	500 g	CM0733B
	Fraser Broth Base	Pożywka w proszku	500 g	CM0895B
	Half Fraser Supplement	Suplement	10 fiolek (1 fiołka/225ml)	SR0166E

### Rozcieńczanie próbki

Rodzaj produktu	Nazwa handlowa	Nr katalogowy
<b>Dilutory</b>	DiluFlow Pro, dilutor z 1 pompą, waga do 5000 g	502-105
	DiluFlow Pro, dilutor z 2 pompami, waga do 5000 g	502-205
	DiluFlow Elite, dilutor z jedną pompą, waga do 5000 g	503-105
	DiluFlow Elite, dilutor z dwiema pompami, waga do 5000 g	503-205
	DILUWEL, dilutor z jedną pompą, waga do 4000 g	DILW1001
<b>Pompy perystaltyczne</b>	Flexipump	561-000
	Flexipump PRO	562-000
	DOSYWEL	DOSW1001





## PRZYGOTOWANIE PRÓBEK - ROZCIĘCZANIE I NAMNAŻANIE

### Homogenizacja

Rodzaj produktu	Homogenizacja	Nr katalogowy
<b>Homogenizator</b>	Bag Mixer 400W, na worki do 400ml	022-230
	Bag Mixer 400P, na worki do 400 ml	021-230
	MIXWEL, na worki do 400 ml	MIXW1001
<b>Worki do homogenizacji</b>	BagFilter 400P - sterylne workiczki z filtrem bocznym, 400 ml; op. 500 szt;	111-425
	BagPage Plus 400 - sterylne workiczki z pełnym filtrem, 400 ml; op. 500 szt;	122-025
	BagLight@400 PolySilk® - sterylne workiczki bez filtra, 400ml, op. 500 szt.	132-525

### Pipetowanie

Pipeta	Zakres objętości	Nr katalogowy	Kompatybilne końcówki do pipet	Nr katalogowy
<b>BagPipet Pipeta automatycz na o stałej objętości</b>	100-900-1 000 µl	251-091	BagTips Regular, końcówki do pipet; op. 1000 szt. (40 x 25);	252-019
			BagTips Jumbo, końcówki do pipet; op. 1000 szt. (40 x 25)	252-024
<b>Finnpipette F2</b>	2 -20 µl	FP4642050	Fisherbrand™ SureOne™ Aerosol Barrier końcówki do pipet 2-20 µL, PP, sterylne, z filtrem, op. 10 x 96 szt.	11943466
	20 -200 µl	FP4642080	Fisherbrand™ SureOne™ Aerosol Barrier końcówki do pipet 20-200 µL, sterylne, z filtrem, op. 10 x 96 szt.	11963466
	10-1000 µl	FP4642090	Fisherbrand™ SureOne™ Aerosol Barrier końcówki do pipet 100-1000 µL, PP, sterylne, z filtrem, op. 10 x 96 szt.	11973466
	1000-10000 µl	FP4642110	Fisherbrand™ SureOne™ Kończówki do pipet 1000-10000 µL, PP, niesterylne, pasują do Fisherbrand™ Elite, Fisherbrand™ II, Thermo Scientific™, op. pudełko 100 szt.	11957754
<b>Finnpipette GLP F2 Kit 2 (0,2-1000µl); Zestaw 4 pipet: 0,2-2µL, 2-20µL, 20- 200µL i 100-1000µL, statyw oraz starter z końcówkami</b>	0,2-1000 µl	FP4700880	4 statywy końcówek Finntipp Flex (w zestawie)	FP4700880



## POSIEW I OZNACZANIE

Posiew i oznaczenie zgodnie z wymaganiami ISO w kierunku badania między innymi: ogólnej liczby bakterii, pleśni i drożdży, Salmonella, Listeria, E. coli, Campylobacter, Bacillus i inne

<b>Pożywki*</b>	Gotowe: worki, butelki, płytki
	Sypkie (do samodzielnego przygotowania) + suplementy
	Compact dry (odpowiednik Petrifilm)
	Płytki odciskowe (typu RODAC i Dip Slide)

<b>Szczepy kontrolne jakościowe i ilościowe w postaci wymazówek, peletów oraz CRM</b>	Kolekcje:
	- ATCC (Microbiologics)
	- DSM (DSMZ)
	- NCTC (PHE)



Generatory do atmosfery: beztlenowej, mikroaerofilnej i CO2

\*SZCZEGÓLNE INFORMACJE W KATALOGU „PRODUKTY DO BADAŃ MIKROBIOLOGICZNYCH ŻYWNOŚCI”- KOD QR >>>

### Materiały zużywalne

	Produkt	Nr katalogowy
<b>Ezy bakteriologiczne</b>	Ezy 10 µl, sterylne, indywidualnie pakowane, żółte op. 100 szt.	SLO92002
	Ezy 10 µl, sterylne, sterylizowane radiacyjnie, certyfikat kalibracji; op. 1000 szt.	MW710/20
	Ezy 1 µl, sterylne, indywidualnie pakowane, niebieskie op. 100 szt.	SLO92001
	Ezy 1 µl, sterylne, sterylizowane radiacyjnie, certyfikat kalibracji; op. 1000 szt.	MW711/20
<b>Głaszczki</b>	Głaszczki do płytek, w kształcie litery L, sterylne, sterylizowane radiacyjnie, pakowane indywidualnie, 500 szt.	ETARI1
	Głaszczki do płytek, w kształcie litery L, sterylne, sterylizowane radiacyjnie, 800 szt.	ETARI5
<b>Płytki Petriego*</b>	Aseptyczne, 90 mm, wys. 14,2 mm, 3 żebra wentylacyjne, op. 600 szt. (25 szt. w rękawie)	BP903S25SQ/ PET90190
	Aseptyczne, 90 mm, wys. 14,2 mm, bez żeber wentylacyjnych, op. 600 szt. (25 szt. w rękawie)	BP900S25SQ/ PET90390
	Sterylnie, 90 mm, wys. 14,2 mm, 3 żebra wentylacyjne, op. 600 szt. (25 szt. w rękawie)	BP903I25SQ/ PET90290
	Sterylnie, 90 mm, wys. 14,2 mm, bez żeber wentylacyjnych, op. 600 szt. (25 szt. w rękawie)	BP900I25SQ

\*Dostępne są również płytki z wentylacją lub bez, sterylne lub aseptyczne, o średnicy 55 mm/140 mm

### Pozostałe urządzenia laboratoryjne

Nazwa handlowa		Nr katalogowy
<b>Easy Spiral</b>	EasySpiral Pro, aparat do posiewu spiralnego	413-000
	Easyspiral Dilute, aparat do posiewu spiralnego z funkcją wykonywania rozcieńczeń	414-000
<b>Licznik kolonii</b>	Scan 1200, automatyczny licznik kolonii	437-000
	Scan 500, automatyczny licznik kolonii	436-000
	Scan 50, manualny licznik kolonii	435-050
	Scan 50 PRO, manualny licznik kolonii	435-055
	Elastyczne ramię + lupa 2x, do licznika kolonii Scan 100, Scan 50 oraz Scan 50 PRO	435-001



## POTWIERDZENIE I IDENTYFIKACJA

### Potwierdzenia i identyfikacja

#### Zestawy Real- Time PCR

BAX (Salmonella spp., Listeria spp., Campylobacter jejuni / coli / lari, E.coli O157:H7, STEC i inne)

BacGene (Salmonella spp., Listeria spp., E.coli O157:H7, STEC i inne)

SureTect (Salmonella spp., Listeria spp., Campylobacter jejuni / coli / lari, E.coli O157:H7, STEC i inne)

#### Testy biochemiczne

OBIS (Salmonella, Listeria monocytogenes i inne)

DrySpot (E.coli O157:H7 i inne)

#### Odczynniki do oznaczania lekowrażliwości

Krażki antybiotykowe

Paski gradientowe do oznaczania wartości MIC

Microbact (identyfikacja *Listeria* spp., *Enterobacteriaceae* i inne)

Surowice do określania serogrup *Salmonella*







## MONITORING CZYSTOŚCI PRODUKCJI

### Monitoring czystości produkcji

	Produkt	Nr katalogowy
<b>Wykrywanie zanieczyszczeń metodą ATP</b>	Luminometr EnSURETM Touch	ETOUCH
	Wymazówki UltraSnap; op. 100 szt.	US2020
	Wymazówki SuperSnap; op. 100 szt.	SUS3000
	Wymazówki MicroSnap: Coliform / E.coli / Enterobacteriaceae / Total; op. 100 szt.	MS2-COLIFORM MS2-ECOLI MS2-EB MS2-TOTAL
	Aller Snap, szybki test wykrywający pozostałości białek, bez użycia luminometru; op. 4 x 25 szt.	ALS100
	Wymazówki Aquasnap; op. 100 szt.	AQ100X

### Inne metody monitorowania czystości środowiska produkcji

	Produkt	Nr katalogowy
<b>Płytki kontaktowe*</b>	Tryptone Soya Agar + disinhibitor, gotowa pożywka na płytkach typu Rodac; op. 10 szt.	PO5024C
	VRBG Agar, gotowa pożywka na płytkach typu Rodac; op. 10 szt.	PO5323C

\*O pełne portfolio płytek kontaktowych dopytaj naszego Przedstawiciela.

### Barwne testy wskaźnikowe do próbek środowiskowych

Contam Swabs (*Listeria*, *Salmonella*, *E. coli* i inne)  
InSite (*Listeria*, *Salmonella*)

### Próbnik powietrza

TRIO BAS









ARGENTA

Argenta Sp. z o.o., ul. ul. Człuchowska 6, 60-434 Poznań  
t. +48 61 847 46 37 e. [info@argenta.com.pl](mailto:info@argenta.com.pl) w. [www.argenta.com.pl](http://www.argenta.com.pl)