



ARGENTA  
WET

# Analizatory weterynaryjne

Oferta dla każdego rodzaju laboratorium





## Spis treści

---

### **Biochemia i immunologia**

05 / Seamaty SMT-120VP

06 / LOCMEDT (Noahcali-100)

07 / Mindray BS-240 Pro

### **Hematologia**

08 / DYMIND DF36

08 / DYMIND DF50

### **Analiza moczu**

09 / DocUReader 2 Pro

10 / LabUReader Plus 2

11 / Urised Mini

12 / Urised 3 PRO FL

13 / LabUMat 2 FL

### **Mikroskop**

14 / FM-DM-A100



## ANALIZATORY WETERYNARYJNE

– oferta dla każdego rodzaju laboratorium

### Biochemia i immunologia



Seamaty  
SMT-120VP



LOCMEDT  
(Noahcali-100)



Mindray  
BS-240 PRO

### Hematologia



DYMIND DF36



DYMIND DF50

### Analiza moczu



DocUReader 2 Pro



LabUReader Plus 2



Urised Mini



Urised 3 PRO FL



LabUMat 2 FL

XS

S

M

L

XL/XXL/SIECI

Wielkość laboratorium



## Seamaty SMT-120VP

### Weterynaryjny analizator biochemiczny Technologia sucha

- ▶ Szybki czas pomiaru: 12 minut
- ▶ Niewielka objętość próbki: 90-120ul
- ▶ Materiał biologiczny: krew pełna (antykoagulant - heparyna litowa), osocze lub surowica
- ▶ Rotory: zawierają do 24 parametrów w zależności od wyboru danego panelu
- ▶ Szeroki wybór paneli: parametry dostosowane do profilu badań i choroby pacjenta
- ▶ Metoda działania: spektroskopia absorpcyjna, turbidymetria transmisyjna
- ▶ Wbudowana drukarka termiczna
- ▶ 7-calowy ekran dotykowy TFT
- ▶ Inteligentny system kontroli jakości w czasie rzeczywistym (IRQC)
- ▶ Wbudowany system kontroli jakości sprawdza przed każdym badaniem urządzenie, płytkę z odczynnikami oraz ważność testu, a następnie monitoruje cały proces w czasie rzeczywistym, aby zmaksymalizować dokładność testu



Produkt	Parametry	Nr katalogowy
SMT-120VP		A00120VETEN 0
10 Primary Diagnostic	ALB, ALP, ALT, Crea, GLU, TP, BUN, A/G*, B/C*, GLOB*	AW00686
9 Diabetes Test Parameters	FRUC, ALT, AMY, AST, GLU, LPS, TC, TG, LAC	AW01364
9 Pre-operation	ALP, ALT, AST, CK, Crea, GLU, LDH, TP, BUN, B/C*	AW00235
8 Kidney Function	ALB, Ca, Crea, GLU, PHOS, tCO2, UA, BUN, B/C*	AW00198
8 Feline Inflammation	f-SAA, LPS, GGT, ALP, ALB, TBA, BUN, Crea, B/C*	AW01181
7 Electrolyte	Ca, CL-, K+, Mg, Na+, PHOS, tCO2	AW00234
5 Canine Inflammation	AMY, Crea, LPS, BUN, c-CRP, B/C*	AW00470
4 Coagulation	PT, APTT, TT, FIB	AW00650
9 Liver Function	ALB, ALP, ALT, AST, GGT, TBA, TB, TC, TP, A/G*, GLOB*	AW00087
9 Electrolyte Plus Parameters	Ca, Cl-, K+, Mg, Na+, PHOS, tCO2, pH, LAC	AW01073
13 Comprehensive Test	ALB, ALP, ALT, AMY, CHE, Crea, GLU, K+, NA+, TB, TP, UA, BUN, A/G*, B/C*, GLOB*	AW00704
13 Health Check Parameters	ALB, ALT, AMY, AST, Ca, CK, Crea, GLU, PHOS, TB, TG, TP, BUN, A/G*, B/C*, GLOB*	AW00085
11 Reptilian or Exotic Animals	ALB, AST, Ca, CK, GLU, K+, Na+, PHOS, TBA, TP, UA	AW00789
23 Comprehensive Plus	ALB, ALP, ALT, AMY, AST, Ca, CK, Crea, GLU, GGT, LDH, LPS, PHOS, TBA, TB, TC, tCO2, TG, TP, BUN, A/G*, B/C*, GLOB*	AW01367



### Locmedt (Noahcali-100) Automatyczny analizator biochemiczny

LOCMEDT®

Noahcali-100 to przenośny, w pełni zautomatyzowany analizator chemii weterynaryjnej do diagnostyki zdrowia zwierząt, oferujący wysokiej jakości wyniki z zaledwie 100 µl krwi pełnej, surowicy lub osocza. Noahcali-100 może analizować do 22 wskaźników biochemicznych jednocześnie w jednym cyklu i odczytywać wyniki już po 12 minutach.

Powiązane jednorazowe dyski odczynnikowe zawierające liofilizowane kulki odczynnikowe i rozcieńczalnik sprawiają, że urządzenie jest niezwykle łatwe w użyciu.

- ▶ dokładne i szybkie wyniki w 12 minut
- ▶ rozbudowane menu testów - dostarczanie do 22 wyników w jednym przebiegu w 8 panelach
- ▶ wymagana próbka to tylko 90-120 µl (około 3 kropli) krwi pełnej, surowicy lub osocza
- ▶ w pełni automatyczny - wstępnie zainstalowany rozcieńczalnik, wbudowana kalibracja na kodzie QR
- ▶ jednorazowe dyski z odczynnikami oparte na technologii mikroprzepływowej
- ▶ 8 różnych paneli: kompleksowy panel diagnostyczny 22, panel opieki krytycznej 13, panel funkcji wątroby 13, panel funkcji nerek 9, panel funkcji wątroby i nerek 14, panel elektrolitów 9, panel przed znieczuleniem 11, panel kontroli stanu zdrowia 16
- ▶ pamięć do 500 000 wyników
- ▶ wbudowana drukarka termiczna



Produkt	Liczba szt./op.	Nr katalogowy
<b>Health Check Panel 16</b> (TP, ALB, CK, A/G*, TBIL, ALT, BUN, CRE, GLU, TC, Ca, PHOS, GLOB*, AMY, ALP, BUN/CRE*)	1	35200016
<b>Liver Function Panel 13</b> (ALB, AST, ALT, ALP, GGT, TBA, TBIL, TC, TP, UA, GLOB*, A/G*, AST/ALT*)	1	35200020
<b>Electrolytes Panel 9</b> (K+, NA+, CL-, tCO2, Ca, Mg2+, PHOS, PH, Na+/K+*)	1	35200022
<b>Kidney Function Panel 9</b> (ALB, PHOS, BUN, CRE, UA, Ca, K+, tCO2, BUN/CRE*)	1	35200021
<b>Liver and Kidney Function Panel 14</b> (ALB, AST, ALT, ALP, CRE, GLU, GGT, TBIL, TP, BUN, GLOB*, A/G*, BUN/CRE*, AST/ALT*)	1	35200019
<b>Preanesthetic Panel 11</b> (AST, ALT, ALP, CK, CRE, GLU, LDH, TP, BUN, BUN/CRE*, AST/ALT*)	1	35200017
<b>Comprehensive Diagnostic Panel 22</b> (ALB, AST, ALT, AMY, ALP, CK, CRE, GLU, PHOS, LDH, GGT, Ca, TBIL, TC TG, TP, UA, BUN, GLOB*, BUN/CRE*, AST/ALT*, A/G*)	1	35200015
<b>Critical Care Panel 13</b> (ALT, AMY, CHE, CRE, NH3, GLU, NA+, K+, BUN, NA+/K+*, tCO2, BUN/CRE*, CL-)	1	35200018



### Mindray BS-240PRO

Weterynaryjny analizator  
biochemiczny

**mindray**  
healthcare within reach



#### Zasady pomiaru:

- ▶ absorbancja, turbidymetria, elektrody jonoselektywne, punkt końcowy, Fixed-time, Kinetyczna, ISE,
- ▶ odczynniki jedno i dwuskładnikowe, monochromatyczna, bichromatyczna

#### Główne cechy:

- ▶ wydajność: 240 t/h (do 400 t/h z ISE)
- ▶ chłodzenie 24 h/dobę, 2-12°C

#### Sekcja próbek:

- ▶ 50-100 pozycji na odczynniki/próbki
- ▶ objętość odczynników: R1: 100-200ul, R2: 10-200ul (krok 0,5ul)
- ▶ objętość próbek: 2-35 ul (krok co 0,1ul)
- ▶ automatyczne rozcieńczanie próbek: wstępne i po przekroczeniu liniowości

#### Cechy dodatkowe:

- ▶ źródło światła: halogen wolframowy
- ▶ długości fal: 12: 340nm, 380nm, 412nm, 450nm, 505nm, 546nm, 570nm, 605nm, 660nm, 700nm, 740nm, 800nm
- ▶ zakres absorbancji: 0-3,5 Abs, rozdzielczość 0,0001 Abs
- ▶ rozproszenie: 4,9 Abs
- ▶ tryby kalibracji: K-factor, Liniowa (jedno i wielopunktowa), Logit-Log 4P, Logit-Log 5P, Spline, wykładnicza, Wielomianowa, Parabola, Logit-Log3P, łamana, możliwość szybkiego importu danych kalibracyjnych
- ▶ reguły kontroli: Wstgarda, Levey-Jennings, Twin plot, Wartości skumulowane
- ▶ zasilanie: 200-240V, 50/60Hz, <1300VA 100-130V, 60Hz, <1300VA
- ▶ wymiary: 860 mm x 660 mm x 550 mm, waga: 115 kg



### DYMIND DF36

#### Weterynaryjny analizator hematologiczny 3-diff



##### Zasada działania:

- ▶ Impedancja elektryczna dla WBC, RBC, PLT
- ▶ Wydajność: 45 próbek/godz.
- ▶ Parametry: 19 parametrów oznaczanych (WBC, LYM#, LYM%, NEU#, NEU%, Mid#, Mid% RBC, HGB, HCT, MCV, MCH, MCHC, RDW-CV, RDW-SD, PLT, PDW, MPV, PCT)
- ▶ Frakcja leukocytów: 3-diff
- ▶ Baza danych: zapis do 50 000 wyników
- ▶ Wartości referencyjne: predefiniowane normy dla najczęściej spotykanych gatunków zwierząt, otwarte kanały użytkownika dla własnych definicji norm gatunkowych zwierząt
- ▶ Ekran: 10,4 calowy, kolorowy ekran dotykowy
- ▶ Parametry graficzne: generowanie 3 histogramów dla WBC, RBC oraz PLT
- ▶ Odczytniki: bezcyjankowe odczytniki dla Hb
- ▶ Wydruki: możliwość wydruku na wbudowanej drukarce lub na drukarkach zewnętrznych
- ▶ Transmisja danych: LAN, USB
- ▶ Dodatkowe informacje: współpraca z systemem LSI, możliwość podłączenia zewnętrznej klawiatury i myszki



### DYMIND DF50

#### Weterynaryjny analizator hematologiczny 5-diff



##### Zasada działania:

- ▶ Cytometria przepływowa + trzykątowy laser rozpraszający dla rozdzielenia białych krwinek na 5 frakcji i ich zliczania; niezależny kanał dla pomiaru bazofili;
- ▶ Impedancja elektryczna dla WBC, RBC, PLT
- ▶ Wydajność: 60 próbek/godz.
- ▶ Parametry: 23 parametry oznaczane (WBC, LYM#, LYM%, NEU#, NEU%, MON#, MON%, EOS#, EOS%, BASO#, BASO%, RBC, HGB, HCT, MCV, MCH, MCHC, RDW-CV, RDW-SD, PLT, PDW, MPV, PCT)
- ▶ Frakcja leukocytów: 5-diff
- ▶ Baza danych: zapis do 50 000 wyników
- ▶ Wartości referencyjne: predefiniowane normy dla najczęściej spotykanych gatunków zwierząt, otwarte kanały użytkownika dla własnych definicji norm gatunkowych zwierząt
- ▶ Ekran: 10,4 calowy, kolorowy ekran dotykowy
- ▶ Objętość próbki badanej: 15µl krwi pełnej (K2EDTA) lub w trybie predylucji
- ▶ Parametry graficzne: generowanie 4 scattergramów oraz 3 histogramów
- ▶ Odczytniki: bezcyjankowe odczytniki dla Hb
- ▶ Wydruki: możliwość wydruku na wbudowanej drukarce lub na drukarkach zewnętrznych
- ▶ Transmisja danych: LAN, USB
- ▶ Dodatkowe informacje: współpraca z systemem LSI, możliwość podłączenia zewnętrznej klawiatury i myszki





### DocUReader 2 Pro

#### Czytnik pasków do moczu

Nowy DocUReader 2 Pro jest idealnym rozwiązaniem dla małych laboratoriów. Nadaje się idealnie do pracy jako analizator główny, jak również backup dowiększych systemów.

Szerokie spektrum możliwości oraz elastyczność konfiguracji łączy w sobie bardzo kompaktowa konstrukcja analizatora.

System DocUReader 2 Pro oferuje doskonałą dokładność, prostotę obsługi oraz wbudowany system kontroli jakości.

## PRO DocUReader 2



- ▶ Łatwa obsługa dzięki intuicyjnemu GUI oraz prostej i logicznej strukturze menu
- ▶ Obsługa bezdotykowa z funkcją autostartu
- ▶ Możliwość przyłączenia klawiatury oraz skanera kodów
- ▶ Możliwość definiowania użytkowników z różnymi prawami
- ▶ Zewnętrzne połączenie wifi jako opcja dostępu
- ▶ System zarządzania energią
- ▶ Możliwość dopisywania barwy, klarowności oraz komentarza
- ▶ Elastyczny protokół wymiany danych LIS2
- ▶ Flagowanie wyników patologicznych
- ▶ Standaryzacja transmisji dzięki protokołowi HL7
- ▶ Kalibracja fabryczna
- ▶ Pamięć 3000 wyników pacjentów oraz 1000 wyników
- ▶ Zautomatyzowana 2 lub 3 poziomowa kontrola jakości QC
- ▶ Minimalne funkcje konserwacyjne
- ▶ Dotykowy, kolorowy wyświetlacz LCD
- ▶ Kompaktowa i lekka konstrukcja (waga 1,5 kg)





### LabUReader Plus 2 Czytnik pasków do moczu

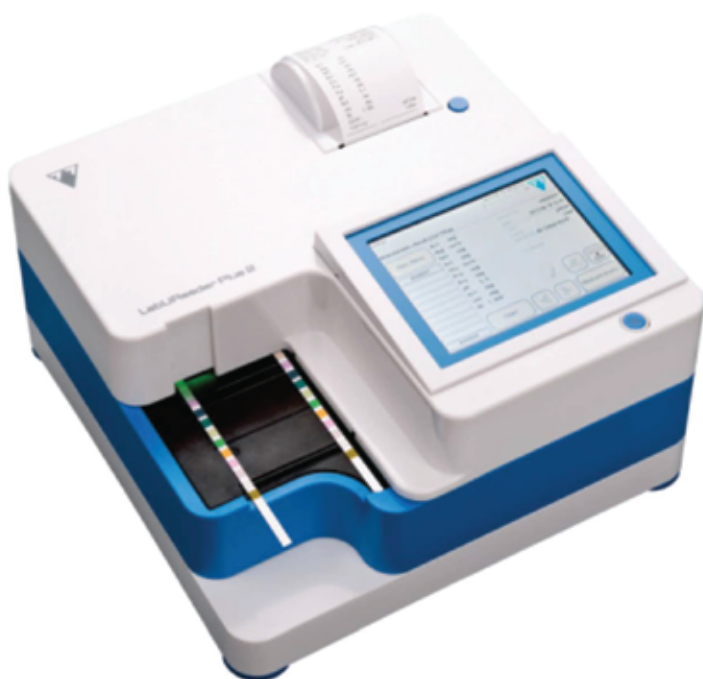
# LabUReader Plus 2

Półautomatyczny czytnik pasków do moczu LabUReader Plus 2 przeznaczony jest dla średnich i dużych laboratoriów analitycznych.

Współpracuje z tymi samymi paskami testowymi (LabStrip Ull Plus), co jego mniejszy odpowiednik. Posiada doskonałą dokładność oraz zapewnia prostotę obsługi poprzez wykorzystanie kolorowego ekranu dotykowego.

System ciągłego ładowania pasków testowych pozwala osiągnąć wysoką wydajność urządzenia, a intuicyjny system GUI wspiera przetwarzanie i zarządzanie danymi.

Analizator idealny zarówno na backup do dużych, zautomatyzowanych systemów, jak i rozwiązanie samodzielne, typu "stand alone".



- ▶ Wydajność do 500 testów/godzinę
- ▶ Łatwa obsługa dzięki intuicyjnemu GUI oraz prostej i logicznej strukturze menu
- ▶ Możliwość definiowania użytkowników z różnymi prawami dostępu
- ▶ Możliwość dopisywania barwy, klarowności oraz własnych komentarzy
- ▶ Flagowanie wyników patologicznych, również przeznaczonych do oceny mikroskopowej
- ▶ Kalibracja fabryczna
- ▶ Zautomatyzowana 2 lub 3 poziomowa kontrola jakości
- ▶ Minimalne funkcje konserwacyjne
- ▶ Obsługa bezdotykowa z funkcją autostartu
- ▶ Możliwość przyłączenia klawiatury oraz skanera kodów
- ▶ Zewnętrzne połączenie wifi jako opcja
- ▶ Przyjazny dla środowiska system zarządzania energią
- ▶ Wbudowana drukarka termiczna
- ▶ Elastyczny protokół wymiany danych LIS2
- ▶ Standaryzacja transmisji dzięki protokołowi HL7
- ▶ Pamięć 5000 wyników pacjentów oraz 1000 wyników QC
- ▶ Dotykowy, kolorowy 5,7" wyświetlacz LCD
- ▶ Kompaktowa konstrukcja (waga 6kg)



### Urised Mini

#### Analizator osadu moczu

UriSed mini jest półautomatycznym, wyposażonym w mikroskop analizatorem osadu moczu.

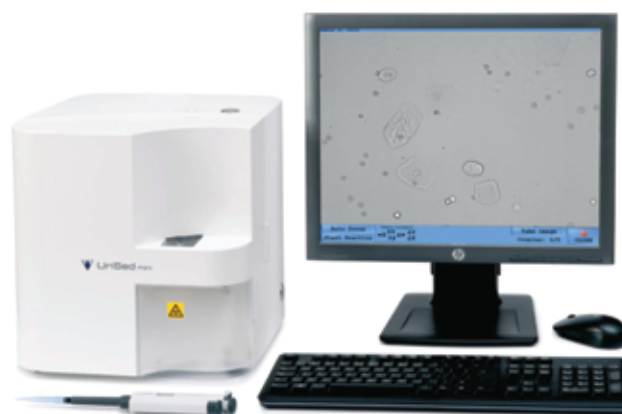
Kompaktowa budowa oraz zastosowanie najnowocześniejszych rozwiązań technologicznych zapewnia dokładność, odtwarzalność, bezpieczeństwo i wydajność procesu oceny osadu moczu.

System odwzorowuje w całości pole widzenia mikroskopowych obrazów osadu moczu, zapewniając zautomatyzowany proces klasyfikowania oraz liczenia elementów obecnych w próbce badanej.

Zastosowanie analizatora UriSed mini pozwala na skrócenie, czy wręcz wyeliminowanie najbardziej czasochłonných elementów manualnego procesu oceny. Analizator idealnie nadaje się do małych i średnich laboratoriów oraz jako backup dla dużych, zautomatyzowanych systemów.



77 Elektronika Kft.



- ▶ Mikroskopowe obrazy próbki tożsame z całym polem widzenia
- ▶ Automatyczna identyfikacja elementów moczu przez AIEM (Moduł automatycznej oceny obrazu)
- ▶ Całkowity cykl pomiaru poniżej 1 minuty
- ▶ System bezodczynnikowy
- ▶ Kalibracja na poziomie fabrycznym (brak konieczności użycia kalibratorów)
- ▶ Intuicyjne oprogramowanie
- ▶ Tryb mikroskopu manualnego, możliwość oglądania obrazu w czasie rzeczywistym (podgląd obecnych organizmów żywych)
- ▶ Prostota obsługi
- ▶ Przyjazne i elastyczne oprogramowanie użytkownika dla obsługi danych, sprawdzania poprawności wyników oraz tworzenia kompletnych raportów
- ▶ Praca w oparciu o kuwety jednorazowe (możliwość załadowania 50 kuwet)
- ▶ Wydajność do 60 próbek/ godzinę
- ▶ Pamięć 5000 kompletnych wyników
- ▶ Kompaktowa konstrukcja z wbudowanym komputerem sterującym
- ▶ Możliwość podłączenia monitora dotykowego, możliwość łączności poprzez wifi ze środowiskiem zewnętrznym



### Urised 3 PRO FL

#### Analizator osadu moczu

Urised 3 PRO FL jest nowoczesnym, w pełni automatycznym analizatorem osadu moczu, przeznaczonym do dużych i bardzo dużych laboratoriów analitycznych. Unikalna konstrukcja oraz opatentowana technologia Urised zapewnia wyjątkowo zaawansowaną wizualizację i rozpoznawanie elementów obecnych w badanej próbce moczu.

Proces realizowany jest poprzez połączenie standardowej mikroskopii jasnego pola z obrazowaniem kontrastu fazowego, co zapewnia automatyzację złotego standardu metody analizy osadu moczu.

Zastosowana, opatentowana i unikalna technologia zdecydowanie poprawia różnicowanie wałeczków szklanych, czerwonych krwinek, kryształów, drożdży oraz innych elementów upostaciowanych.



77 Elektronika Kft.



- ▶ Automatyczna ocena i ewaluacja 17 rodzajów elementów (erytrocyty, leukocyty, zlepy leukocytarne, szczawian jednowodny, szczawian dwuwodny, kryształy trójfosforanu, kryształy kwasu moczowego, wałeczki szklane, wałeczki patologiczne, nabłonki płaskonabłonkowe, nabłonki niepłaskonabłonkowe, bakterie, bakterie - ziarniki, bakterie pałeczki, śluz, grzyby, plemniki)
- ▶ Obrazowanie pola widzenia w powiększeniu HPF (400x)
- ▶ Jednorazowe kuwety pomiarowe z systemem sedymentacji bez uszkodzenia elementów
- ▶ Wydajność analizatora do 130 osadów na godzinę
- ▶ Pamięć do 10000 wyników z wszystkimi obrazami
- ▶ Podajnik na 100 próbek w systemie ciągłego ładowania
- ▶ System pracujący bez potrzeby stosowania odczynników oraz kalibratorów
- ▶ Minimalna objętość próbki 2,0 ml monitorowana przez detektor poziomu
- ▶ Oprogramowanie w języku polskim



### LabUMat 2 FL

#### Weterynaryjny analizator biochemiczny

LabUMat 2 FL to automatyczny analizator właściwości fizyko-chemicznych moczu. Współpracuje z 11 parametrowymi paskami LabStrip U11 Plus GL, oceniając automatycznie 10 parametrów chemicznych oraz mierząc 3 parametry fizyczne. Aparat oferuje znakomitą wydajność oraz wysoką jakość i niezawodność.

Konstrukcja przeznaczona jest dla dużych i bardzo dużych laboratoriów, celem zapewnienia pełnej automatyzacji procesu oraz pracy w systemie ciągłym.

Proces obsługi pasków testowych oraz próbek pacjentów jest w pełni zautomatyzowany, obejmuje podawanie i mieszanie próbek oraz precyzyjne dozowanie do każdego pola testowego. Zaawansowana technika detekcji oraz moduł zarządzania danymi zapewniają prostotę obsługi maksymalizując wydajność oferowanego rozwiązania.



77 Elektronika Kft.



- ▶ Metoda reflektancji fotometrycznej z wykorzystaniem 4 długości fal
- ▶ Odrębny moduł PMC dla pomiaru fizycznego barwy, klarowności oraz SG z wykorzystaniem refraktometru
- ▶ 11-to parametrowe paski testowe z polem kompensacyjnym, z ograniczeniem wpływu kwasu askorbinowego na wyniki pomiaru oraz jednoczesnym pomiarem kwasu askorbinowego
- ▶ Wydajność analizatora do 240 pomiarów na godzinę
- ▶ Pamięć do 10000 kompletnych wyników,
- ▶ Podajnik na 100 próbek w systemie ciągłego ładowania
- ▶ System pracujący bez potrzeby stosowania odczynników oraz kalibratorów
- ▶ Minimalna objętość próbki 2,0 ml monitorowana przez detektor poziomu
- ▶ Oprogramowanie w języku polskim.



### FM-DM-A100

#### Mikroskop cyfrowy

Mikroskop cyfrowy FM-DM-A100 wyposażony jest w 8-calowy dotykowy ekran TFT LCD i łatwe w użyciu oprogramowanie do przeglądania i badania preparatów bez nadwyrężania oczu. Oświetlenie zapewnia system S-LED z regulowaną jasnością.

Dobrą jakość obrazu uzyskuje się dzięki precyzyjnej regulacji ostrości. Dedykowany jako wyposażenie do jednostek naukowych oraz laboratoriów medycznych i weterynaryjnych.



- ▶ Głowica obserwacyjna: Seidentopf głowica dwuokularowa, nachylona pod kątem 30°, rozstaw źrenic: 48 do 75 mm
- ▶ Ekran dotykowy: LCD ekran dotykowy 8-calowy TFT, układ CMOS o rozdzielczości 5,0 megapikseli
- ▶ Oprogramowanie systemu cyfrowego: obsługuje Wi-Fi i Bluetooth, USB 2.0, Mini US, HDMI, kartę SD
- ▶ System operacyjny: Android 4.2.2, oprogramowanie Touch Scope
- ▶ Okular: szerokokątny WF 10X / 18 mm
- ▶ Obiektyw: achromatyczny obiektyw 4x, 10x, 40x, 100x
- ▶ Stolik: dwuwarstwowy mechaniczny stolik: 140 × 140 mm, stopień przesuwu: 75 × 75 mm
- ▶ System ogniskowania: dokładny podział 0,002 mm, skok 37,7 mm na obrót, drobny skok 0,2 mm na obrót, zakres ruchu 20 mm
- ▶ Oświetlenie: S-LED, regulacja jasności
- ▶ Wymiary bez podkładki: LCD 360 × 230 × 196 mm
- ▶ Wymiary z podkładką: LCD 480 × 230 × 196 mm
- ▶ Waga: 11 kg
- ▶ Zasilanie: 220 V, 50 Hz



ARGENTA

Argenta Sp. z o.o. ul. Polska 114, 60-401 Poznań  
t. +48 61 847 46 37 e. info@argenta.com.pl w. www.argenta.com.pl