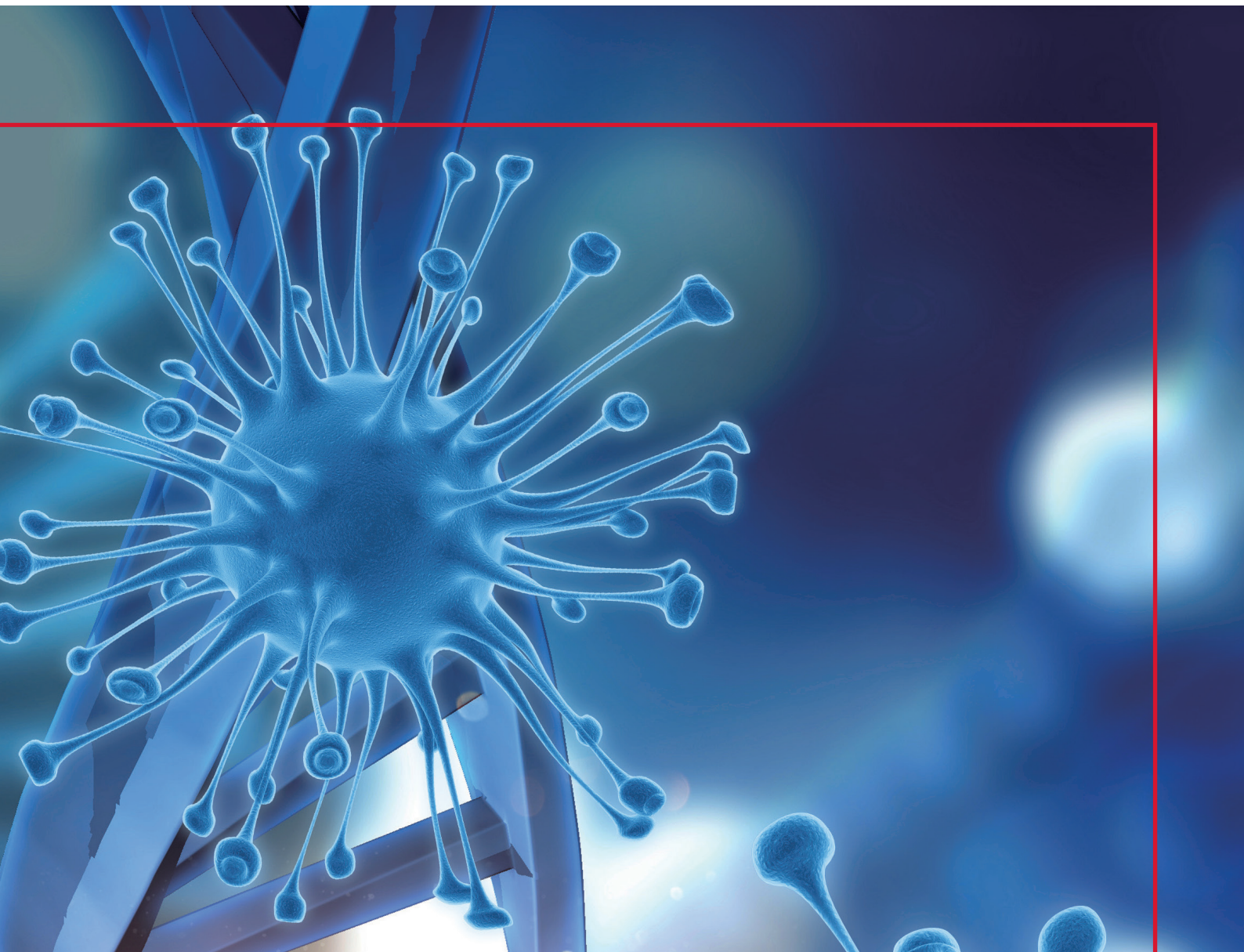




ARGENTA

SAA MAGLUMI®
Serum Amyloid A (CLIA)



ARGENTA.COM.PL



BIOMARKER NIEZBĘDNY W DIAGNOSTYCE I LECZENIU COVID-19



Panel Monitorujący Zapalenie Śnieży

Zalety produktu

- Jeden z najbardziej czułych markerów stanu zapalnego
- Zwiększona czułość kliniczna w wykrywaniu chorób zakaźnych w połączeniu z panelem monitorowania stanu zapalnego Śnieży (IL-6, PCT, hs-CRP)
- Oznaczanie ilościowe w różnych typach próbkach
- Szybki i dokładny wynik testu w ciągu 20 minut (zależnie od analizatora)
- Szeroki zakres wartości (0,300-1500 µg/ml) ogranicza konieczność dodatkowych testów
- Wysoka czułość przy niższej granicy oznaczalności (LoQ) 0,500 µg/ml
- W zestawie kalibratory i 2-poziomowe kontrole (bezpłatne) i materiały kontrolne na dwóch poziomach

Znaczenie przy COVID-19

SAA odgrywa kluczową rolę we wczesnej diagnostyce pomocniczej, klasyfikacji stopnia zakażenia, progresji choroby i ocenie wyników. Poziom SAA znacznie wzrasta u pacjentów z COVID-19, a poziom wzrostu jest dodatnio skorelowany ze stopniem zaawansowania choroby.

MAGLUMI® rozwiązanie dla chorób zapalnych

Łączna detekcja

SAA+CRP

SAA+PCT

IL-6+PCT

Zastosowanie kliniczne

Podejrzanie infekcji, gorączka niewiadomego pochodzenia, zapalenie płuc, infekcja dróg oddechowych, zapalenie opon mózgowo-rdzeniowych, ostre zapalenie wyrostka robaczkowego, zapalenie trzustki, zapalenie jelita, pooperacyjne monitorowanie infekcji itp.

Sepsa, wykrywanie zakażeń u pacjentów w ciężkim stanie, monitorowanie zakażeń pooperacyjnych itp.

Gorączka niewiadomego pochodzenia, sepsa, zapalenie płuc, żółtaczkę, zapalenie otrzewnej, reumatoidalne zapalenie stawów, identyfikacja zakażeń bakteryjnych i wirusowych, monitorowanie zakażeń pooperacyjnych itp.

Charakterystyka testu

Zasada działania testu

Chemiluminescencyjny test kanapkowy

Rodzaj próbki

Surowica i osocze

Czas

20 min (zależnie od analizatora)

Objętość próbki

10 µl

Wartość próby ślepej (LoB) 0,100 µg/ml

Granica oznaczalności (LoQ) 0,500 µg/ml

Próg detekcji (LoD) 0,300 µg/ml

Zakres liniowy 0,500–300 µg/ml

Dokładność 1,51% – 3,96%CV (10,067 – 195,233 µg/ml) Surowica
1,46% – 4,14%CV (10,224 – 198,367 µg/ml) Osocze

